

Vorteile der Public Cloud mit lokalen Kontrollmöglichkeiten

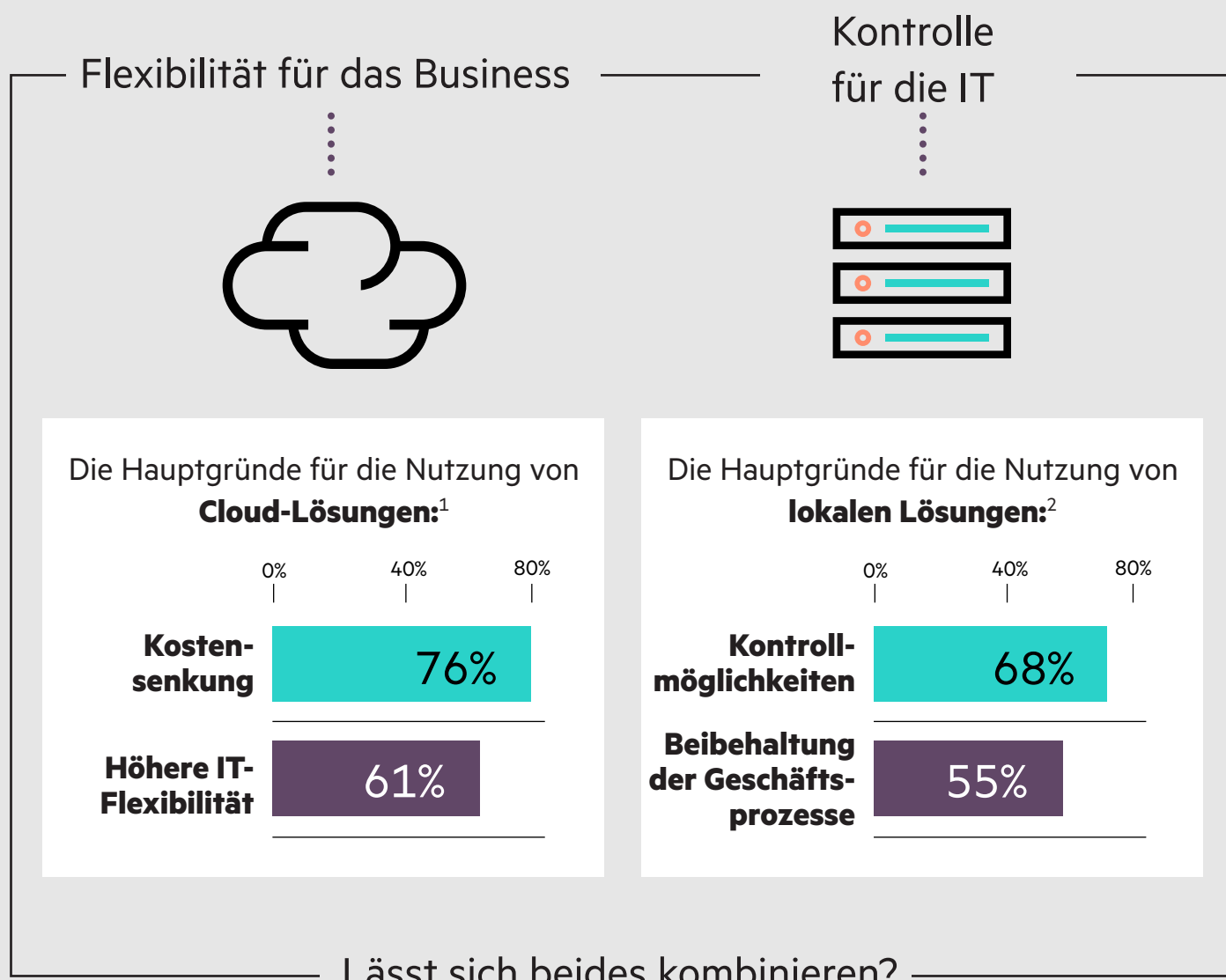


Stimmen Sie Flexibilität, Kosten und Kontrolle der IT je nach Bedarf ab und erreichen Sie Ergebnisse schneller

„Ich möchte ein tolles Nutzererlebnis.“

„Ich möchte angemessene Kontrollmöglichkeiten.“

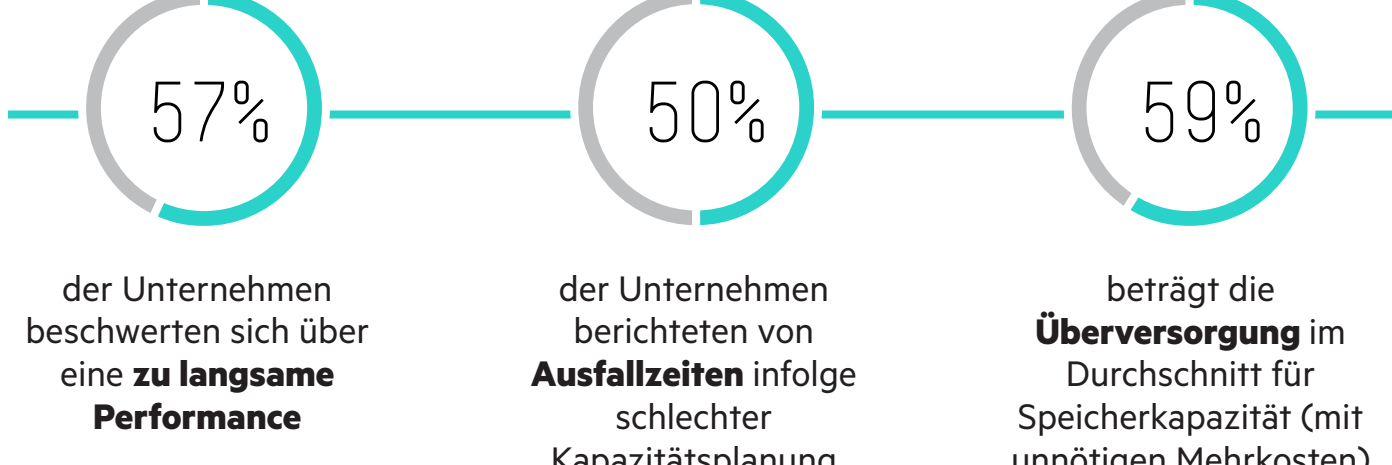
„Ich möchte nur zahlen, was ich nutze.“



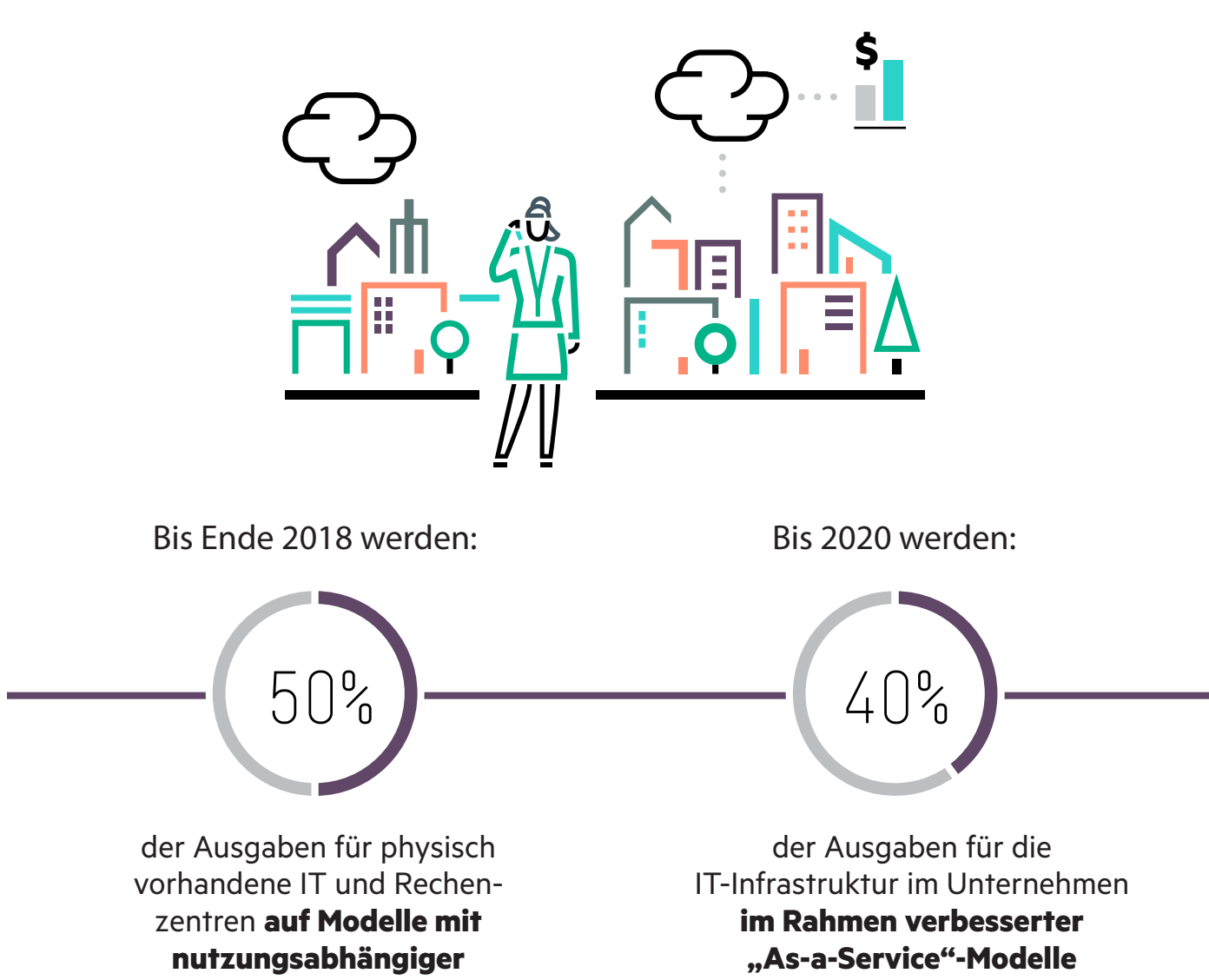
Zur besseren Kontrolle entscheiden sich viele Unternehmen dafür, kritische Workloads weiterhin lokal auszuführen, um Performance und Compliance effektiv verwalten zu können.



Dieses IT-Konzept kann zu **Problemen bei der Kapazitätsplanung** führen, die sich häufig auf die Leistung und das Geschäftsergebnis auswirken.²

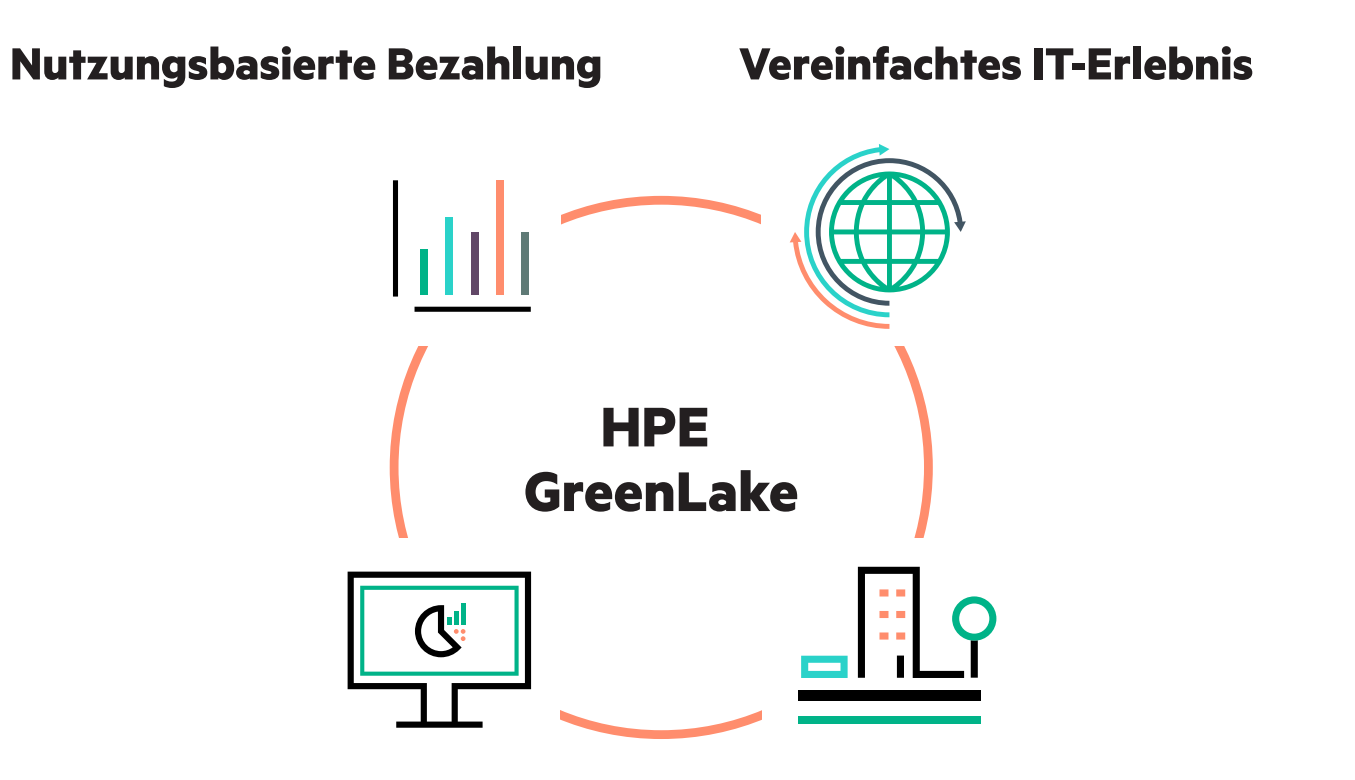


Neue Nutzungsmodelle bieten dagegen flexible Optionen für die Nutzung von IT.



Sichern Sie sich die erforderlichen Geschäftsergebnisse mit der Flexibilität und Wirtschaftlichkeit der Public Cloud kombiniert mit der Sicherheit und Kontrolle Ihrer lokalen Umgebung – mit **HPE GreenLake**

HPE GreenLake umfasst vollständige, über HPE Pointnext bereitgestellte IT-Lösungen wie Big Data, Edge Computing und Database, die **lokal** mit einem **nutzungsbasierten Modell** ausgeliefert werden.



Fazit: HPE GreenLake bietet die nötige **Einfachheit, Agilität und Wirtschaftlichkeit** der Public Cloud sowie die **Sicherheit, Kontrollmöglichkeiten und Performance** von lokaler IT – mit HPE GreenLake.

Seien Sie aktiv und vereinfachen Sie Ihr IT-Erlebnis noch heute.
Mehr erfahren: hpe.com/GreenLake

¹ Frost & Sullivan 2017 Cloud User Survey.
² 451 Research, „Best of both worlds“, November 2016.
³ IDC FutureScape: Worldwide Datacenter 2017 Predictions, IDC Nummer US41870916, Oktober 2016.
⁴ IDC FutureScape: Worldwide Datacenter 2018 Predictions, IDC Nummer US43152417, November 2017.